



# FLEXI BYGGEPLADSTRIN



Flexi Riste A/S  
Hjejlevej 10  
DK - 7480 Vildbjerg  
(+45) 97 13 32 11  
mail@flexiriste.dk  
www.flexiriste.dk

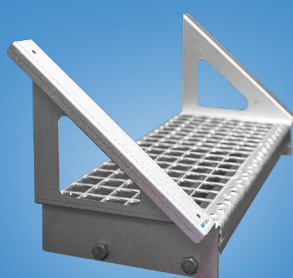


Flexi Byggepladstrin er robuste og holdbare løsninger til trapper på byggepladser.

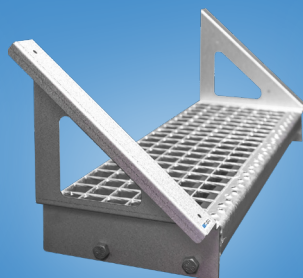
Trinene har en standarddybde på 240 mm, men fås i forskellige bredder, så de kan opfylde forskellige behov.

Trinene er fremstillet i ståltypen S235JR og varmgalvaniseret iht. DIN 1461, hvilket sikrer god korrosionsbeskyttelse. Med snojernsriste som overflade sikres et sikkert fodfæste, selv under krævende forhold. Trinene kan også fås med serrateret overflade, så skridsikkerheden forøges.

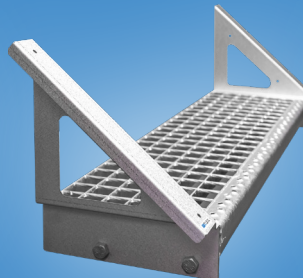
Flexi Byggepladstrin er lette at montere og afmontere, så de kan bruges igen og igen på flere byggeprojekter.



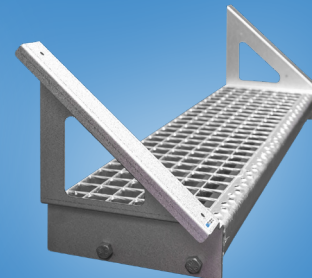
600 x 240 mm  
Varenr.: BPT600240



800 x 240 mm  
Varenr.: BPT800240



900 x 240 mm  
Varenr.: BPT900240



1000 x 240 mm  
Varenr.: BPT1000240

