



FLEXI AQUA **SOKKELAFFUGTER**

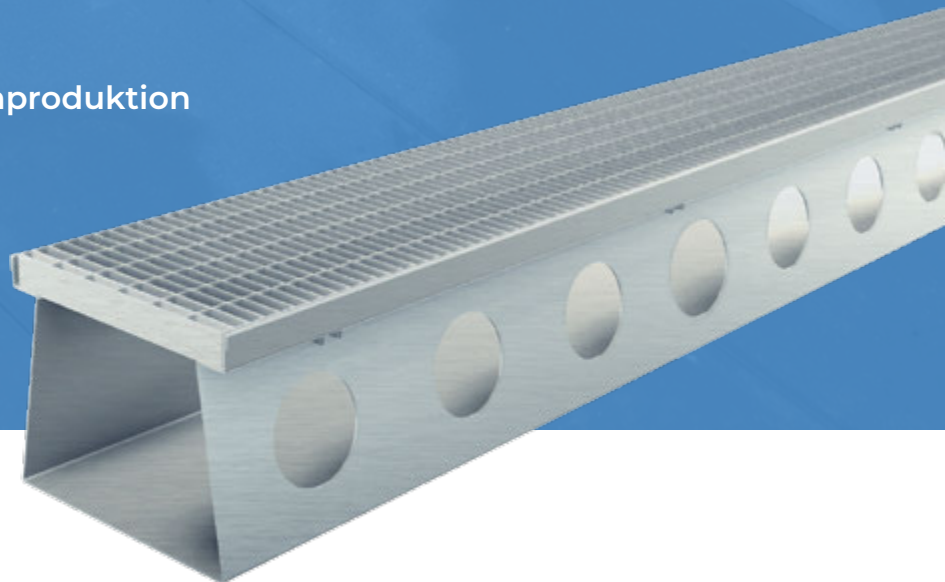
Til bygninger i flere etager



FLEXI AQUA

Sokkelaffugter

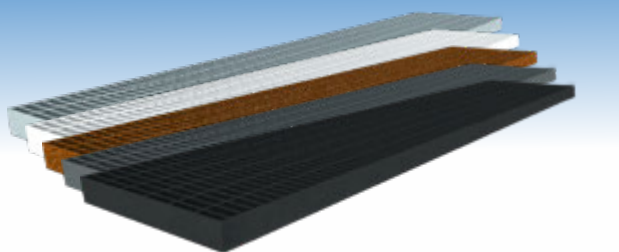
- Hurtig at montere og nem at håndtere
- Let at tilpasse
- Sikrer 150 mm fri sokkel samt niveaufri adgang til bygningen
- Fremstillet af Magnelis ZM310
- Varmforzinket finmasket gitterrist (30x9 mm)
- Let at rengøre
- Tilslutning til afløb
- 100 % vedligeholdelsesfri
- Flexibelt produkt - dansk egenproduktion



Standardstørrelser

Vi har egen produktion på vores adresse i Vildbjerg og leverer sokkelaffugtere i standardstørrelser og specialudførsler. Bredere, dybere og lave modeller, cortenstål, samt også sokkelaffugtere til brug ved høje belastninger.

Ristene kan også leveres i cortenstål eller pulverlakeret ovenpå galvanisering og i alle RAL farver.



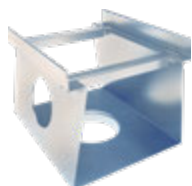
Afstivning

Understøtter gitterristen
(4 stk. medfølger)



Endegavl

Monteres på ender
(skruer medfølger)



Sokkelaffugter m/studs

Til Ø110 mm rør
(Ø75 mm - Flexi Aqua 100)



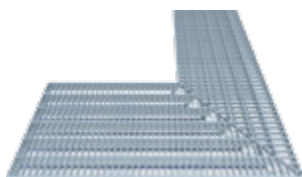
Dørvinkel

Til døråbninger
(clips medfølger)



Hjørnemodul

Til hjørner i 90°



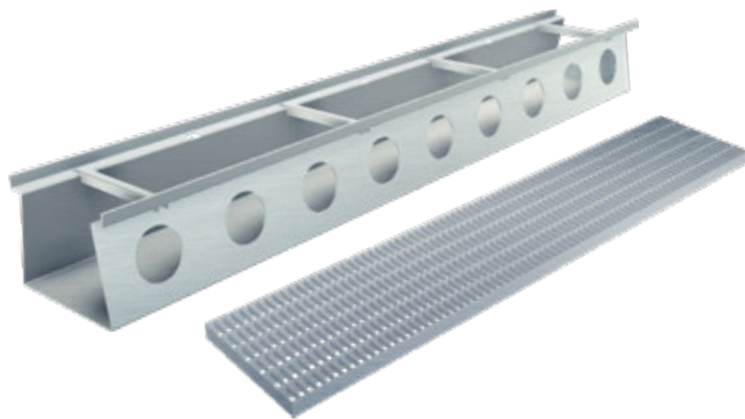
Hjørnerist

Til hjørner i 90°



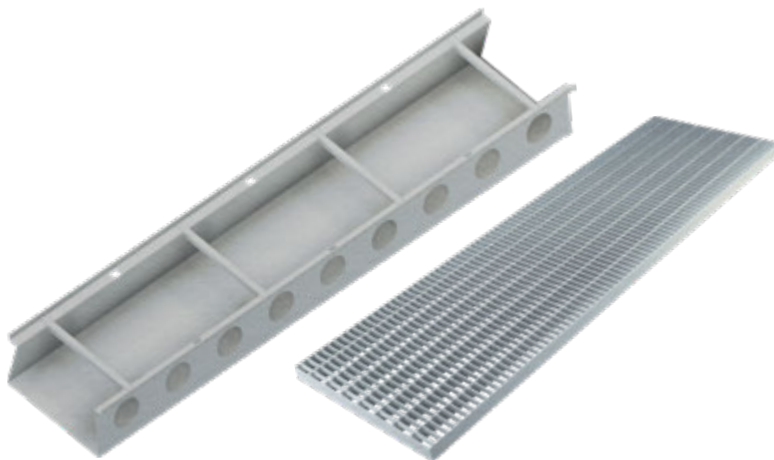
FLEXI AQUA 100 - Sokkelaffugter og rist

L: 1500 mm - B: 110 mm - H: 175 mm



FLEXI AQUA 200 - Sokkelaffugter og rist

L: 1500 mm - B: 210 mm - H: 175 mm

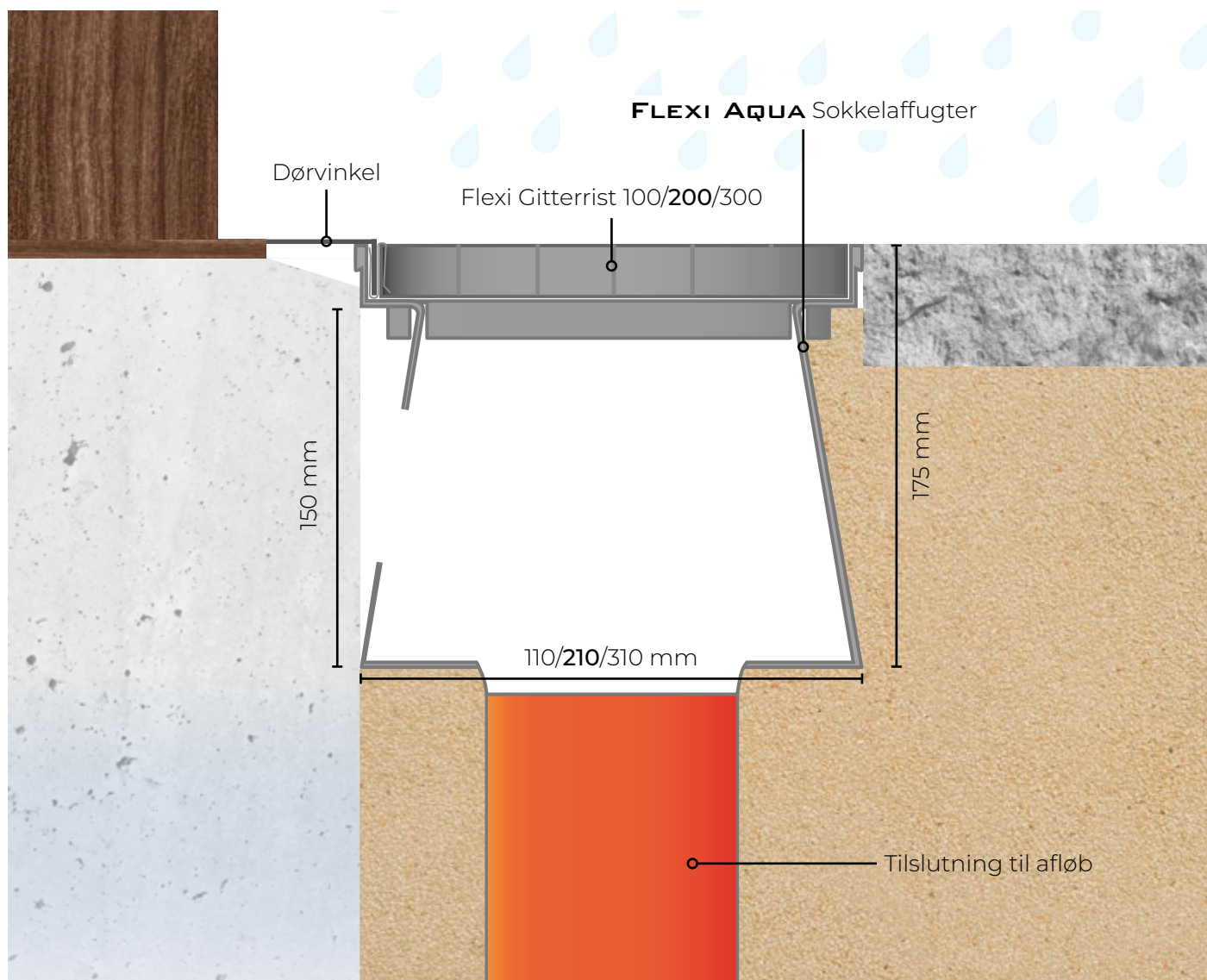


FLEXI AQUA 300 - Sokkelaffugter og rist

L: 1500 mm - B: 310 mm - H: 175 mm



FLEXI AQUA Sokkelaffugter



Anbefalinger og krav



DS 432:2020

- Sokkelrender, som tilføres regnvand fra facader fra bygninger i én etage, kan udføres uden tæt bund (**Her anbefales FLEXI DRAIN Sokkelaffugter**)
- Sokkelrender, som modtager regnvand fra facader fra bygninger i flere etager, udføres tætte og med afløb. Afløbet føres til nedsivning på grunden eller til regnvandssystemet via sandfangsbrønd

SBi anvisning 272

- Ved alle yderdøre skal der være niveaufri adgang til bygningen
- Arealet ud for yderdøre skal være i samme niveau som det indvendige gulv
- Dørtrin må højst være 2,5 cm
- Bygninger med terrændæk og eksisterende bygninger, der får tilføjet niveaufri adgang, er særlig vigtige at sikre mod indtrængen af vand ved soklen

BYG-ERFA (19) 220818

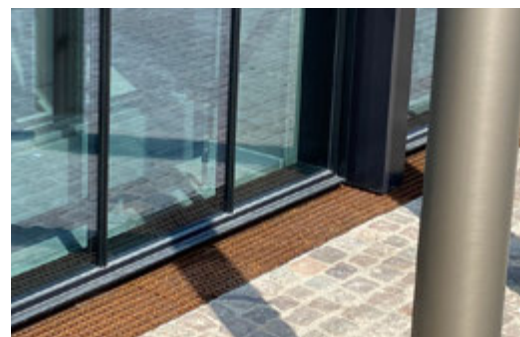
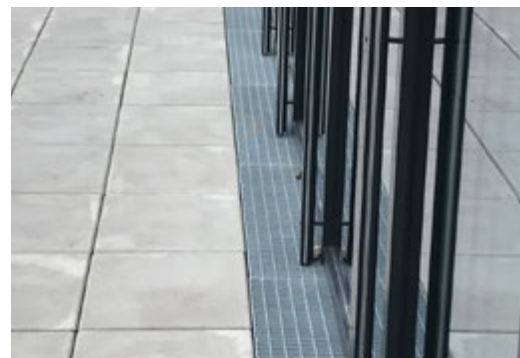
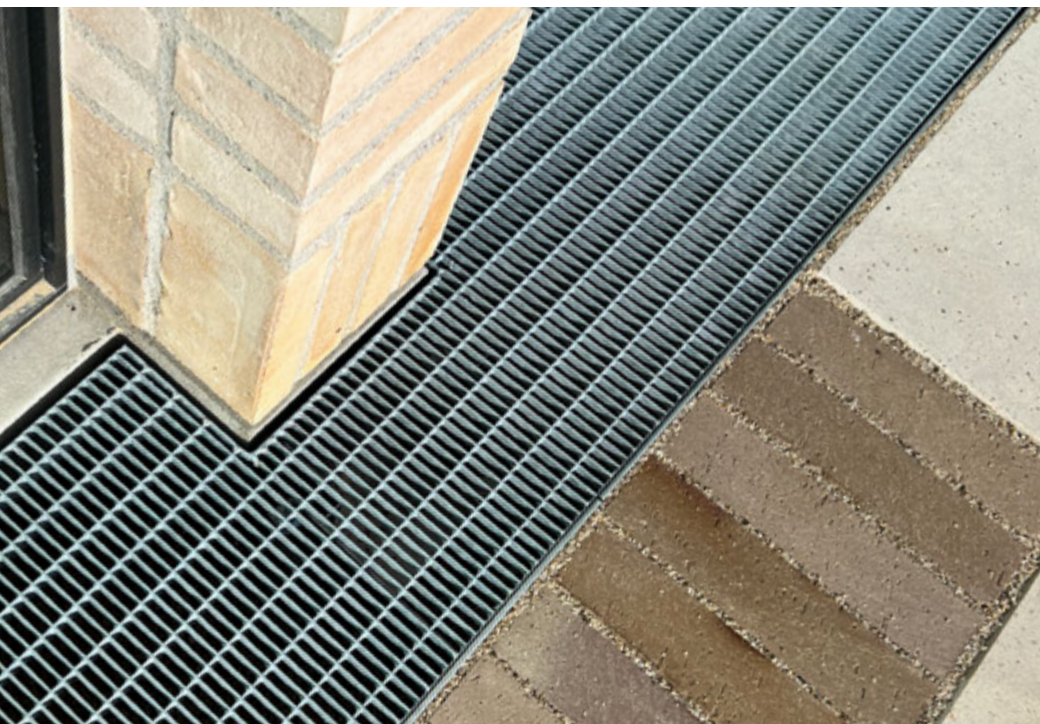
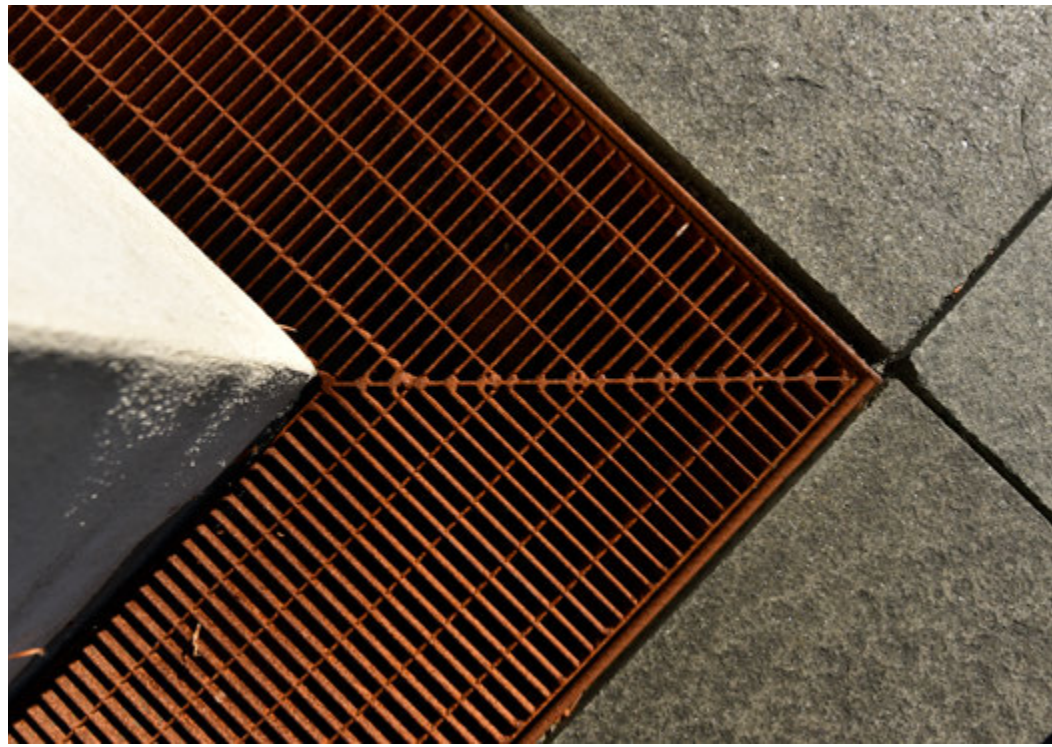
- Niveaufri adgang til bygninger skal udformes, så der ikke opstår vandindtrængning
- Som alternativ til en rampeløsning kan bygningen placeres lavere i terrænet, med en sokkelrende/afløbsrende rundt om hele bygningen, som sikrer en fri sokkelhøjde på mindst 150 mm
- Hvor terrænet er hævet langs facaden, skal ydervæggen – herunder døre og lavtsiddende vinduer – beskyttes mod opsprøjt. Dette kan afhjælpes vha. en galvaniseret stålrister med højst 9 mm maskevidde
- Riste over render bør være let aftagelige af hensyn til jævnlig oprensning, eftersyn og fx udskiftning af elastisk fuge under dørbundstykker samt udbedring af revner i sokkelpudsen
- Ved træbeklædte facader anbefales der en fri sokkelhøjde på 200-300 mm
- Sokkelrender, afløbsledninger, sandfangsbrønde og faskiner/regnvandssystemer skal være dimensioneret for den aktuelle vandbelastning

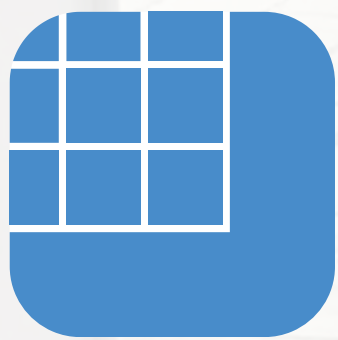


FLEXI AQUA Sokkelaffugter kan også produceres på specialmål

Kontakt os for mere info







**FLEXI
RISTE**

Hjejlevej 10 - 7480 Vildbjerg

Tlf. +45 97 13 32 11

mail@flexiriste.dk