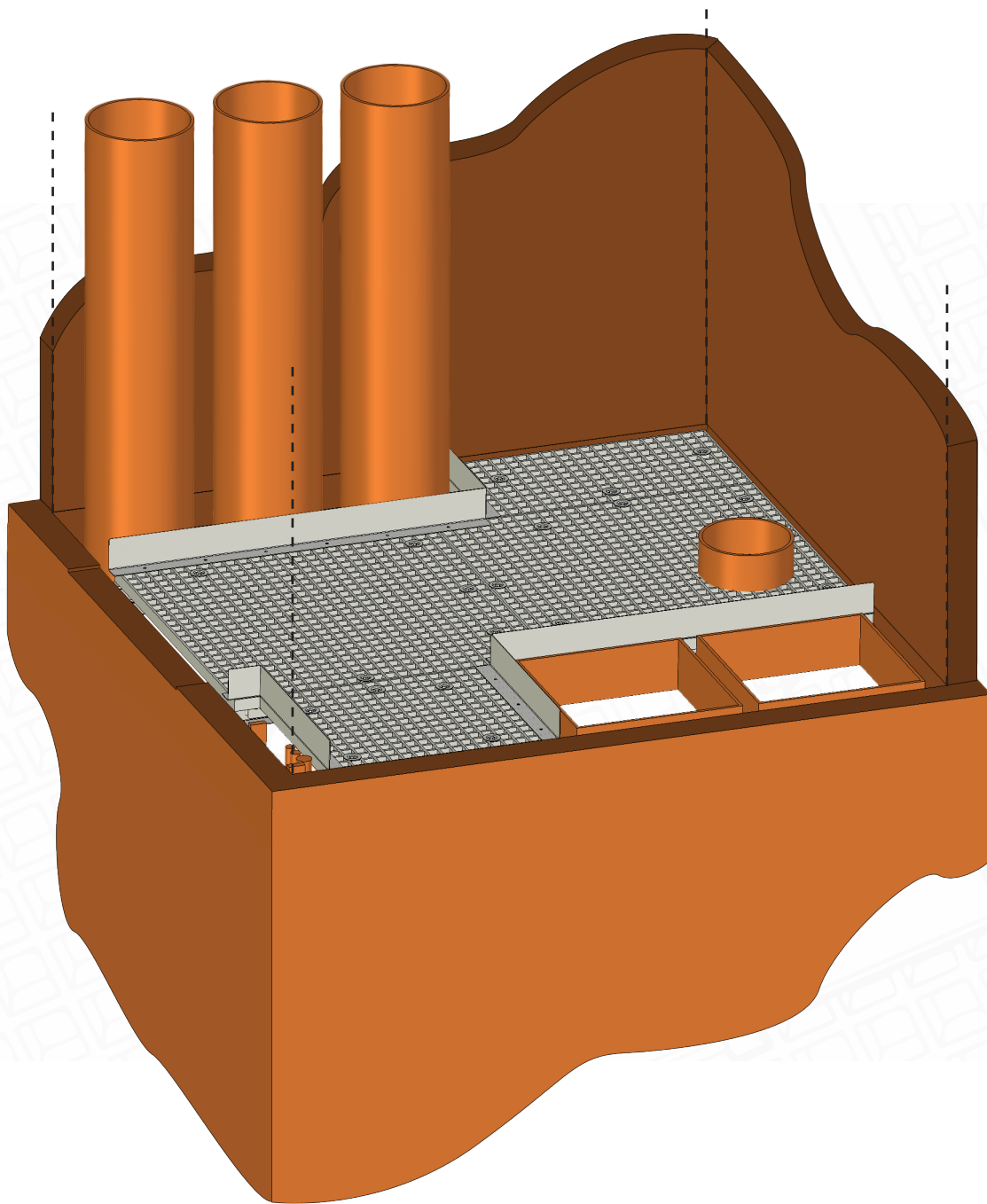


Flexi Support

Fleksibelt og justerbart bæresystem til brug i teknikskakte



Produkt

Flexi Support

Den perfekte løsning til teknikskakte

Flexi Support systemet er et justerbart og fleksibelt bæresystem, som nemt og hurtigt tilpasses skaktens indvendige mål samt rørføringer. Systemet er designet til at løse udfordringerne ved installationer i teknikskakte. Produktet har dokumenteret konstruktionsgrundlag og statisk beregning, iht. kravene jævnfør SBI 271 samt DS 1140.

Systemet inkluderer:

- **U-profiler:** To U-profiler med langhuller, samlet med bolte og møtrikker, som vil danne et solidt H-profil
- **Fastgørelse:** Profilerne, som kan tilpasses, fastgøres i skaktens sider med vinkler, samt hvor udvekslinger er nødvendige
- **Fiberriste:** Ristene tilskæres nemt, lægges ovenpå bæresystemet og monteres med fastgørelsesbeslag. En stor fordel ved fiberriste er deres modstandsdygtighed overfor korrosion
- **Sparkeplader og gelænder:** Bukkede stålplader som sparkeplader og et fleksibelt gelændersystem for ekstra sikkerhed

SBi-An

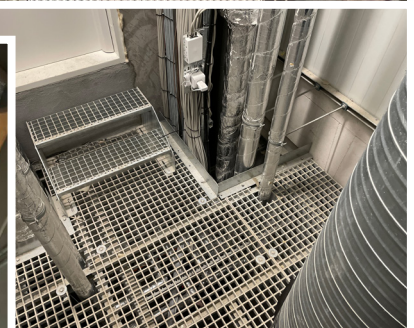
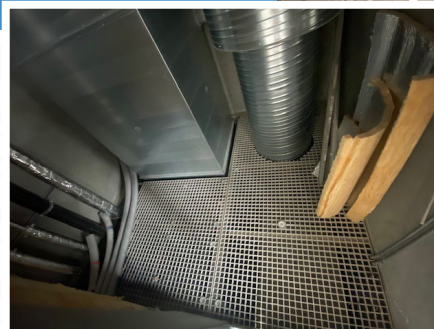
DS

DANSK STANDARD

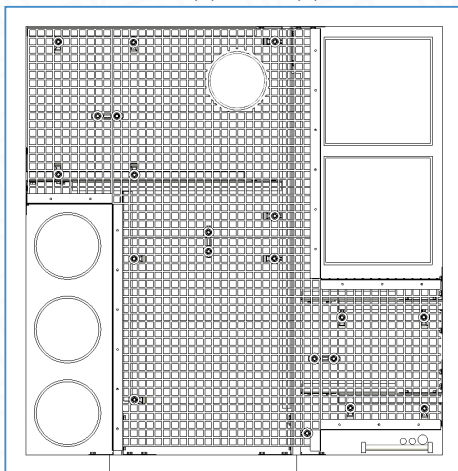
Problemstilling & løsning

Teknikskakte og rørføringer er sjældent ens. Fra sag til sag, fra skakt til skakt og endda fra etage til etage.

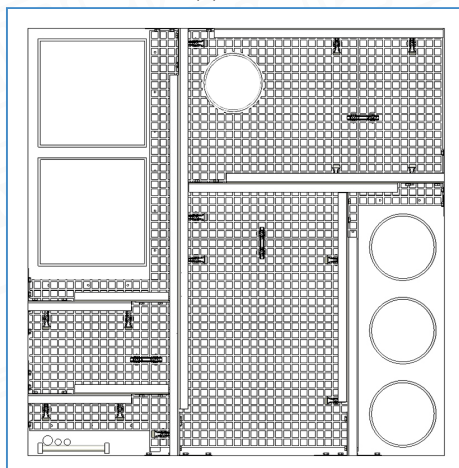
Tidligere erfaringer viser at ved brug af traditionelle bæringer og gitterriste i galvaniseret stål, bliver etableringsomkostningerne høje og med lang leveringstid til følge, da de skal opmåles og produceres før montage.



Flexi Support - oppefra



Flexi Support - nedefra



Flexi Support

Systemet er udviklet til at håndtere disse udfordringer.

Hurtig og nem installation

Takket være det justerbare design kan systemet hurtigt tilpasses forskellige skaktstørrelser og rørføringer.

Høj styrke og fleksibilitet

Fiberristenes høje styrke og nemme tilskæring, uden behov for yderligere efterbehandling, gør installationen effektiv og problemfri. Stiksav anbefales her, da det ikke afgiver større mængder støv.

Montering

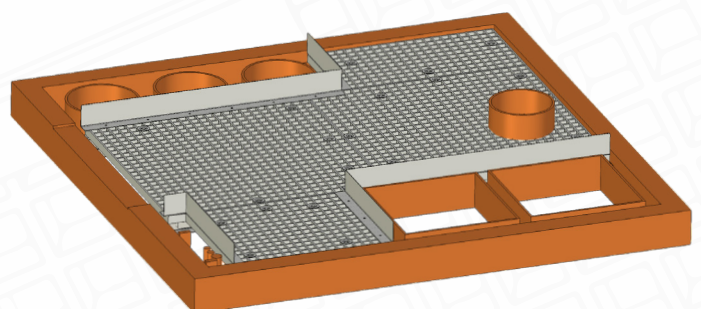
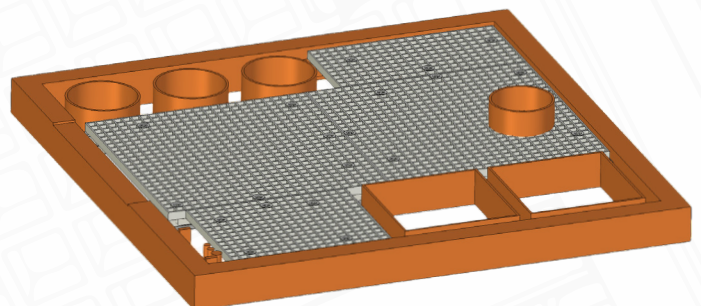
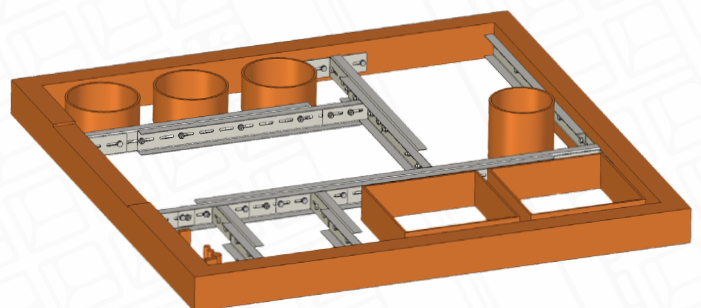
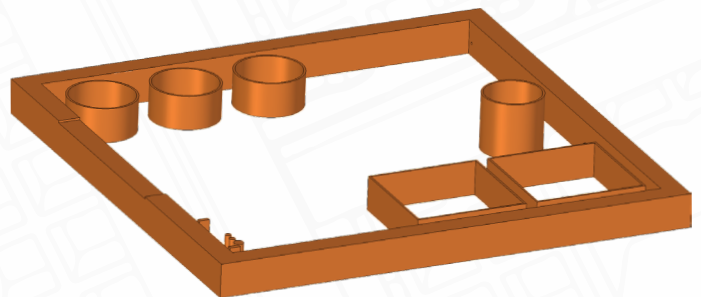
- Profilerne forlænges og samles med vinkler samt bolte

- Fiberristen lægges ovenpå profilerne, tilskæres hvis nødvendigt og fastgøres med de tilhørende fastgørelsesbeslag

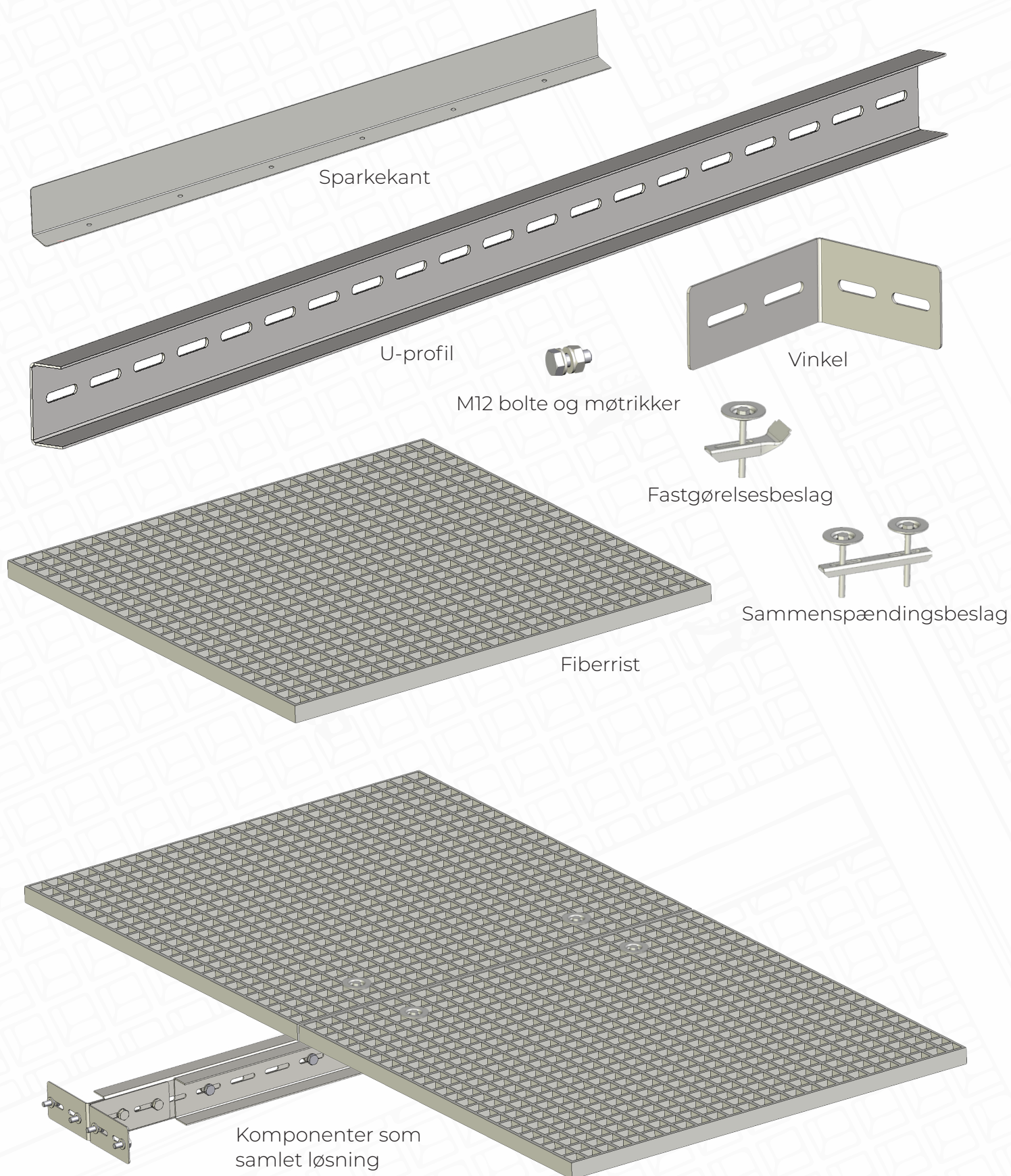
- Ønskes yderligere stivhed mellem riste, kan der monteres et sammenspændingsbeslag

- Der kan monteres sparkeplader, hvor dette kræves. Dette er nødvendigt, iht. DS/EN ISO 14122, hvis mellemrummet mellem platform og konstruktion er større end 30 mm

- Gelænder kan også leveres som faldsikring, hvis dette ønskes



Komponenter



Fordele

01

Anvendelsen af Flexi Support er en hurtig og nem løsning, som vil spare tid og penge

03

Ristetilskæring, tilpasning samt montage, sikrer hurtig færdiggørelse af projektet

05

Dokumenteret konstruktionsgrundlag og statisk beregning af Flexi Support, iht. kravene jævnfør SBI 271 samt DS 1140

02

Opmåling af profiler, tilskæring og montage i samme arbejds-gang på montagestedet

04

Mulighed for speciallavede konsoller, udvekslinger samt profiler til brug ved ekstra store spænd



Oplev fordelene ved **Flexi Support** systemet og gør dine tekniske installationer mere fleksible og effektive.

Kontakt os for mere information eller **uforpligtende rådgivning.**



Hjejlevej 10
DK - 7480 Vibbjerg



+45 97 13 32 11



mail@flexiriste.dk



flexiriste.dk



Hjejlevej 10 - 7480 Vildbjerg

Tlf. +45 97 13 32 11

mail@flexiriste.dk